

—1976年創刊—
“家にあるのがあたりまえ”そんな新聞です



株式会社 **明光企画**

〒272-0143千葉県市川市相之川3-2-13 TEL 047-396-2211 FAX 047-397-0325
<http://www.meiko-kikaku.co.jp/>

■ 広告サイズ・掲載料金一覧※税別

サイズ		1回利用	3回利用	6回利用	12回利用	初回のみ
縦×横(mm)		掲載料				制作代
1段1/4	31×56	24,000円	22,000円	21,000円	20,000円	5,000円
1段1/2	31×116	40,000円	36,000円	34,000円	32,000円	7,000円
1段通し	31×240	60,000円	54,000円	51,000円	48,000円	10,000円
2段1/4	65×56	40,000円	36,000円	34,000円	32,000円	7,000円
2段1/2	65×116	60,000円	54,000円	51,000円	48,000円	10,000円
2段通し	65×240	110,000円	99,000円	94,000円	88,000円	15,000円
3段1/4	100×56	48,000円	44,000円	41,000円	39,000円	10,000円
3段1/2	100×116	80,000円	72,000円	68,000円	64,000円	15,000円
3段通し	100×240	150,000円	135,000円	128,000円	120,000円	18,000円
4段1/4	135×56	60,000円	54,000円	51,000円	48,000円	10,000円
4段1/2	135×116	110,000円	99,000円	94,000円	88,000円	15,000円
4段通し	135×240	180,000円	162,000円	153,000円	144,000円	20,000円
5段1/2	170×116	120,000円	108,000円	102,000円	96,000円	15,000円
5段通し	170×240	230,000円	207,000円	196,000円	184,000円	20,000円
6段1/2	204×116	150,000円	135,000円	128,000円	120,000円	18,000円
6段通し	204×240	250,000円	225,000円	213,000円	200,000円	30,000円
7段通し	238×240	260,000円	234,000円	221,000円	208,000円	30,000円
8段通し	278×240	270,000円	243,000円	230,000円	216,000円	30,000円
11段通し	378×240	300,000円	270,000円	255,000円	240,000円	30,000円

- 完版データを入稿いただける場合は、制作料は発生いたしません。
- 面指定は指定面により頂戴します。(1面指定→3割増し 最終面指定→2割増し その他面指定→1割増し)※位置指定はお受けできません。
- 初回お取引は前金制となります。2回目のご利用から請求書払いが可能となります。
- 期日までにお支払いがない場合、掲載をキャンセルさせていただきます。

■ 求人広告 掲載料金一覧※税別

サイズ		1回利用	3回利用	6回利用	12回利用	初回のみ
縦×横(mm)		掲載料				制作代
1段1/4	31×56	16,000円	14,000円	14,000円	13,000円	4,000円
2段1/4	65×56	28,000円	25,000円	24,000円	22,000円	5,000円
2段1/2	65×116	50,000円	45,000円	43,000円	40,000円	6,000円
2段通し	65×240	95,000円	86,000円	81,000円	76,000円	8,000円
3段1/2	100×116	73,000円	66,000円	62,000円	58,000円	8,000円
3段通し	100×240	138,000円	124,000円	117,000円	110,000円	9,000円
4段1/2	135×116	95,000円	86,000円	81,000円	76,000円	8,000円
4段通し	135×240	180,000円	162,000円	153,000円	148,000円	10,000円
6段通し	204×240	250,000円	225,000円	213,000円	200,000円	15,000円
11段通し	378×240	300,000円	270,000円	255,000円	240,000円	30,000円

- 行数広告は1行(13文字)につき、1,000円です。
- 完版データを入稿いただける場合は、制作料は発生いたしません。
- 初回お取引は前金制となります。2回目のご利用から請求書払いが可能となります。
- 期日までにお支払いがない場合、掲載をキャンセルさせていただきます。
- 割引は、6月1日から翌5月31日までのご利用累計回数によってお値引きさせていただきます。

新規ご利用のお客様……ご利用回数か規定数に達し次第、割引価格となります。
ご利用歴のあるお客様……昨年度のご利用実績をもとに割引させていただきます。
規定数未済の場合は、規定数に達し次第割引価格となります。

■ 広告お申し込みスケジュール

- 記事形式広告につきましては、内容によってスケジュールが違ってきますのでお問い合わせ下さい。
- カラー広告の場合、1日入稿が早くなります。
- 祝日などの場合スケジュールは前倒しとなります。

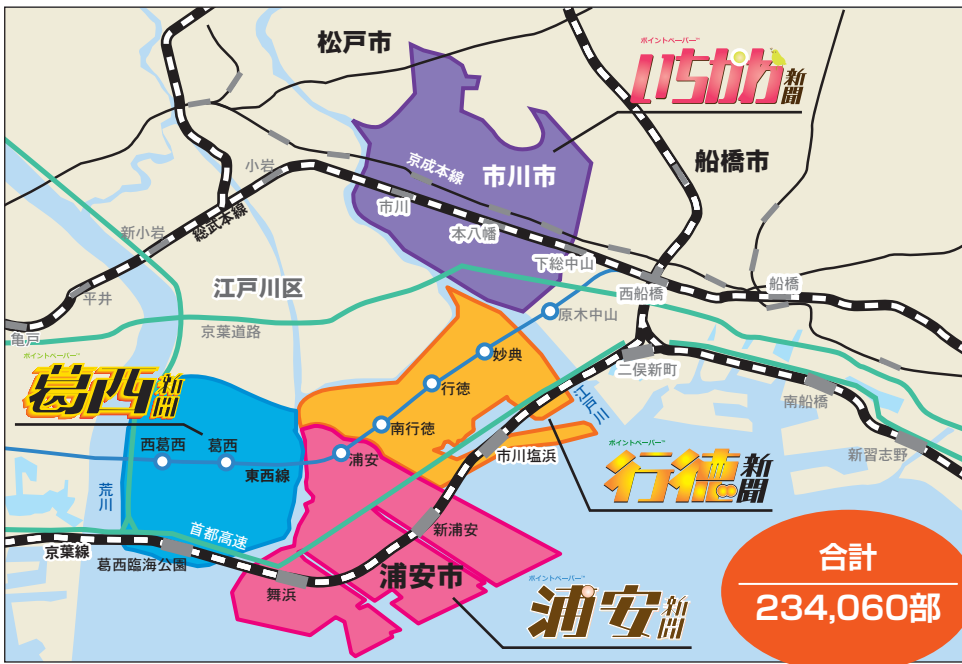
申込締切 / 9日前 (水曜)

原稿入稿 / 8日前 (データ入稿の場合7日前)

校了 / 3日前 (火曜午前中)

毎週金曜日発行

配布エリア



行徳新聞
 【創刊】1976年4月
 【発行部数】64,400部(R4.6現在)
 【配布エリア】千葉県市川市
 行徳中心

浦安新聞
 【創刊】1977年2月
 【発行部数】59,900部(R5.9現在)
 【配布エリア】千葉県浦安市中心

葛西新聞
 【創刊】1995年9月
 【発行部数】60,300部(R4.6現在)
 【配布エリア】東京都江戸川区
 葛西中心

いちかわ新聞
 【創刊】2002年11月
 【発行部数】49,460部(R4.6現在)
 【配布エリア】千葉県市川市
 八幡・市川中心

合計
234,060部

チラシ折り込みも承ります

行徳、浦安、葛西、市川地域で229,370部
 弊社発行のフリーペーパーに折り込みます！日刊紙を購読しない方々にも生きた情報をお届けできます。

1世帯1部の配布だからムダがありません
 弊社ポスティングは各世帯に1部ずつなので、ムダがありません。

エリアも部数も細かく選べます
 「〇〇町△△丁目だけに1000枚」そんな折り込みができます。ピンポイントだから効果的。

一戸建てだけに配布することもできます
 5F以上マンションだけ、マンション名を指定して配布するなど、商圏に合わせたムダのない配布ができます。

週末の告知に最適です
 明光企画のフリーペーパーはすべて毎週金曜日の配布。週末の告知にはぴったりです。

丁寧に確実にお届けします
 明光企画のポスティングスタッフは約450名。それぞれに配布終了報告を義務づけています。

住んでいるスタッフが配ります
 お届けするメディアスタッフもこの街で暮らす生活者。同じスタッフが毎回同じ地域を配布します。愛着度が丁寧な配布につながります。

配布可能枚数 (R5.9現在)

- 行徳新聞/64,400部
- 浦安新聞/56,430部
- 葛西新聞/58,570部
- いちかわ新聞/48,760部

■ 折り込み料金 ※税別

基本折り込み料金

部数	A4以下	B4	A3/B3
1万部未満	4.0円	4.5円	6.5円
5万部未満	3.8円	4.3円	6.3円
5万部以上	3.5円	4.0円	6.0円

外出し指定配布料金

部数	A4以下	B4	A3/B3
1万部未満	4.5円	5.0円	7.0円
5万部未満	4.3円	4.8円	6.8円
5万部以上	4.0円	4.5円	6.5円

選別配布

戸建て指定	5F以上マンション・4F以下集合住宅指定
+3円	+2円

- 配布は1,000枚から10枚単位で承ります。
- チラシ配布部数表／お申込み書とエリアマップはホームページをご覧ください。
 明光企画ホームページ <http://www.meiko-kikaku.co.jp/>
 チラシ配布部数表／お申込み書とエリアマップ <http://www.meiko-kikaku.co.jp/posting.html>
- 他サイズ、定形外の配布物は別途お見積りさせていただきます。
- A3以上は折った状態で納品をお願いいたします。
- 割引は、6月1日から翌年5月31日までの累計配布部数によってお値引きさせていただきます。新規ご利用のお客様……配布部数が規定数に達し次第、割引価格となります。ご利用歴のあるお客様……昨年度の配布実績をもとに割引させていただきます。規定数未満の場合は、規定数に達し次第割引価格となります。

■ お申し込み・搬入スケジュール (祝日の場合は繰り上がります)

- **行徳・浦安・葛西新聞**
 → 配布週月曜日の午前中までにお申し込み＆弊社へ搬入
- **いちかわ新聞**
 → 配布前週金曜日の10:00までにお申し込み＆弊社へ搬入

行徳はこんな街！

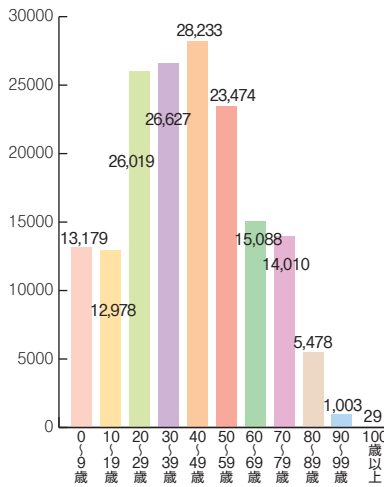
大手町、日本橋まで30分のこのエリアは、全国から引っ越してきた20代～40代の若いファミリー世帯が多く住む街。転入・転出も多くあり、住む人が入れかわる活気のある街でもあります。



▲行徳駅前南中央商店街

●行徳エリアの人口構成 20代～40代が半分を占める若い街

年代別人口(2022.3.31現在 市川市役所調べ)



	男	女
0～9歳	6,764人	6,415人
10～19歳	6,613人	6,365人
20～29歳	13,592人	12,427人
30～39歳	14,298人	12,329人
40～49歳	15,286人	12,947人
50～59歳	12,811人	10,663人
60～69歳	7,745人	7,343人
70～79歳	6,763人	7,247人
80～89歳	2,212人	3,266人
90～99歳	232人	771人
100歳以上	2人	27人
合計	86,318人	79,800人

＜合計＞166,118人

(2021.3.31現在 市川市役所調べ)

行徳新聞読者プロフィール

20代～30代の子育てママ

新しい街、妙典エリアは子育てファミリーが多く住み、ママたちから寄せられる声を参考に紙面づくりを考えています。

団塊世代も読んでます

埋め立てが始まった頃のマンション・戸建てに移り住んだ団塊世代が多く、街づくりの中心メンバーです。

小学生の頃から読んでました

小さな頃から、毎週家に届く行徳新聞への信頼度は抜群です。

行徳新聞はこんな新聞



▲医療特集(4月・9月)

MAP付で近所の病院がわかりやすい！
保存性の高い紙面

おでかけ特集▶

幅広い年代の方に読まれる
注目度の高い紙面



その他の媒体 〈行徳カタログ〉

街の便利な電話ガイド&情報ガイド
「一家に一冊、事務所に一冊」と
利用されています



[本誌体裁] A5判
[創刊] 1979年7月
[発行日] 毎年6月25日予定
[定価] 880円
[取扱店] 千葉県市川市行徳を中心とした
書店、コンビニエンスストア